



## ***KATALOG CZĘŚCI ZAMIENNYCH DO MASZYN LODZIARSKICH\****

### **KONTAKT:**

MICHAŁ: 500-687-953

PIOTR: 607-993-883

e-mail: [partisab1@gmail.com](mailto:partisab1@gmail.com)

**SKLEP INTERNETOWY**

[www.partisab.pl](http://www.partisab.pl)

PARTI SAB  
CZĘŚCI DO MASZYN LODZIARSKICH  
ul. Rynek 16  
33-350 Piwniczna Zdrój  
NIP: 734-301-09-35

*\*po przesłaniu zdjęcia tabliczki znamionowej istnieje możliwość wyceny części oryginalnych*





# SZPATUŁKI Z TWOIM LOGO



*50 - 100 szt. - 27,99 netto sztuka*  
*101 - 300 szt. - 26,64 netto sztuka*  
*301 - 500 szt. - 25,66 netto sztuka*  
*501 - 1000 szt. - 24,71 netto sztuka*  
*1000+ szt. - 24,25 netto sztuka*

# SZPATUŁKI Z GRAFIKĄ



24,90 zł  
netto sztuka

# SZPATUŁKI JEDNO KOLOROWE



19,90 zł netto  
sztuka



# ŁOPATKI PLASTIKOWE



14,90 zł netto  
sztuka



14,90 zł netto  
sztuka

---

## ŁOPATKI PLASTIKOWE Z TWOIM LOGO



19,90 zł netto  
sztuka



19,90 zł netto  
sztuka

# ŁOPATKI GUMOWE

19,90 zł netto  
sztuka

## ŁOPATKI GUMOWE Z TWOIM LOGO

17,90 zł netto  
sztuka\*  
+235 zł forma

\*1 kolor - min. 300szt.

\*Full color - min. 500szt.

# ŁOPATKA SILIKONOWA

18,90 zł netto  
sztuka



---

# ŁOPATKI SILIKONOWE Z TWOIM LOGO

22,90 zł netto  
sztuka





# FORMA, DO EKSPOZYCJI LODÓW NA PATYKU

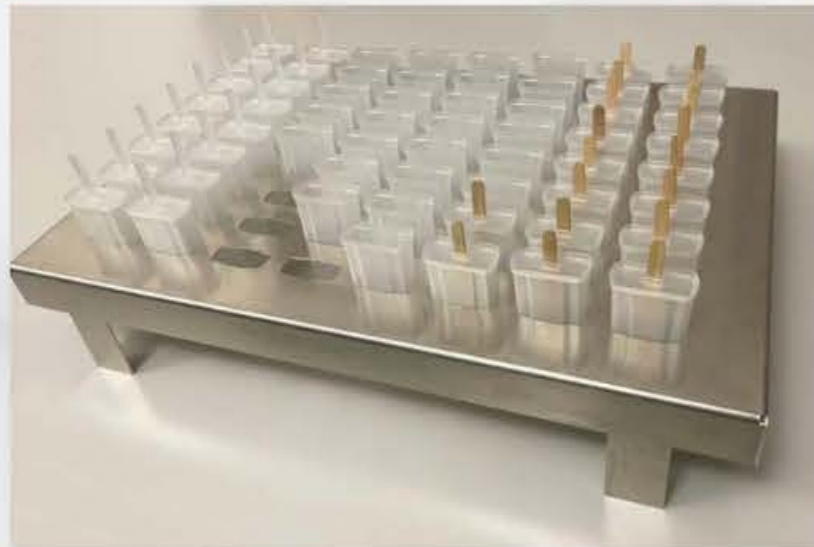


**203 zł netto  
sztuka**

- wykonany z plexiglass
- pojemność - 24 lody
- wymiary 360x250mm.



# PRODUKTY DO LODÓW NA PATYKU



- Stalowy stojak do szokówki
- pojemność - 64 lody
- wymiary 60x40cm

**FV 2030**  
**423 netto**



- Forma + Patyczek z plastiku
- Pakowane po 100 lub 500 szt.
- kolor neutralny
- wymiar 165x51mm

**FV 2022**  
**100szt. - 2,06 netto szt.**  
**500szt. - 1,78 netto szt.**



- pojedynczy patyczek
- wymiary 125x51 mm.
- pakowane po 500 szt.

**FV 2023**  
**0,75 netto szt.**

# PRODUKTY DO LODÓW NA PATYKU



- Forma + Patyczek z plastiku
- kolor neutralny
- wymiar 165x51mm
- pakowane po 4 szt.

**FV 2028**  
**1 szt. - 1,82 zł netto**



- pojedynczy patyczek
- wymiary 125x51 mm.
- pakowane po 20 szt.

**FV 2028**  
**1 szt. - 0,79 netto szt.**



# ZNACZNIKI DO LODÓW



**FV 7143**  
**11,55 zł netto**



**FV 1174**  
**7,09 zł netto**



**FV 1176**  
**10,85 netto szt.**



**FV 1177**  
**7,09 netto szt.**



**FV 7128B**  
**4,51 netto szt.**



**FV 7128N**  
**4,51 netto szt.**









POZ.	KOD	NAZWA CZĘŚCI	NETTO
1	402134060	SKRZYŃKA Z PODWÓJNYM MIKRO	159,80
2	872300103	MIKROWŁĄCZNIK	169,20
3	465103510	KORBOWÓD BOCZNY MIKROWŁĄCZNIKA	42,30
4	455160510	SWORZEŃ SKRZYŃKI Z PODWÓJNYM MIKRO	23,50
6	465120030	TRÓJNIK STEROWANIA MIKROWŁĄCZNIKIEM	112,80
7	418133161	TŁOK CENTRALNY BIAŁY	235,00
8	418133011	TŁOK BOCZNY BIAŁY	188,00
9	841000153	O-RING TŁOKA BOCZNEGO - GUMOWY	3,29
10	841000153S	O-RING TŁOKA BOCZNEGO - SILIKONOWY	4,70
11	458130320	USZCZELKA TŁOKA CENTRALNEGO - GUMOWA	28,20
12	458130320S	USZCZELKA TŁOKA CENTRALNEGO - SILIKONOWA	32,90
13	418165031	UCHWYT STEROWANIA TŁOKIEM - BIAŁY	112,80
14	418170550	METALOWY ELEMENT STEROWANIA TŁOKIEM	164,50
15	418105381	GŁOWICA NOWEGO TYPU - BIAŁA	2444,00
16	402159640	ZBIORNIK OCIEKOWY - BIAŁY	122,20
17	442070220	ŚWIDER MIESZALNIK METALOWY 472 mm	
18	473105340	GAŁKA MOCOWANIA GŁOWICY - BIAŁA	82,25
19	841000188	O-RING GŁOWICY	15,04
20	471100520	ŚRUBA DWUSTRONNA GŁOWICY	42,30
21	455160730	SWORZEŃ MONTOWANIA TŁOKÓW GŁOWICY	117,50
22	457160074	PIASTA ŚWIDRA Ø 22 mm	1175,00
23	457160075	PIASTA ŚWIDRA DŁUGA Ø 22 mm	1419,40
24	477120630	DŁAWNICA MIESZALNIKA Ø WEWNĘTRZNA 22 mm	37,60
25	442020022	ŚWIDER MIESZALNIK TEFLONOWY 472 mm	1880,00
26	841000285	GUMOWA BLOKADA SWORZNIĄ GŁOWICY	2,35
27	043000114	SMAR HYNES LUBRI - 113g	59,30

















POZ.	KOD	NAZWA CZĘŚCI	NETTO
1	872200184	PRZEŁĄCZNIK SUPER 3BP-SUPER TRE BP	305,50
2	872200136	PRZEŁĄCZNIK PASTOLAB 32 - PASTOLAB 55 - POKERLAB 55	305,50
	872200171	PRZEŁĄCZNIK PASTOMASTER 60 - PASTOMASTER 120	305,50
	872200147	PRZEŁĄCZNIK POKERLAB - POKERLAB C	305,50
	872200146	PRZEŁĄCZNIK PASTOMASTER 30 - POKERLAB 55-POKERBAR 55	305,50
		PASTOLAB 18-32-55-85	305,50
	872200132	PRZEŁĄCZNIK UNO/AP - TRE/AP - SEI/AP - BAR/3/AP - SIGNOLA - DOPIA	305,50
4	872200131	PRZEŁĄCZNIK PASTOLAB 32 - PASTOLAB 55 - PASTOLAB 85	305,50
5	872200215	PRZEŁĄCZNIK LABO	305,50
6	0.15.45.51	POKRĘTŁO PRZEŁĄCZNIKA	14,10
7	872-000471	PRZEŁĄCZNIK SUPER TRE B 404 - TRE BP - SUPER TRE BP - TRE B 404	305,50
8	882100126	TERMOSTAT SOFT	
9	882100124	TERMOSTAT DANFOSS UBIJACZKI	
10	982200131	TERMOMETR -40° C + 40° C UBIJACZKI	117,50
11	873100186	REGULATOR CZASOWY 10 MINUT - 10 SEKUND	705,00
12	851410251	WIATRAK ø 35 cm	253,80
	851410252	WIATRAK ø 40 cm	253,80
13	851410250	SILNIK DO WIATRAKA	
14	872910101	SONDA PTC TEMPERATURY - 55 + 155 °C 3m	150,40
15	882200112	TERMOMETR PASTOMASTER 0-120 STOPNI	429,00
16	872100101	WŁĄCZNIK UBIJACZKI MINIWIP - ECOWIP	18,80
17	872700101	PRZYCISK SPUSTOWY UBIJACZKI MINIWIP	282,00
18	874300124	KONDENSATOR ELEKTRYCZNY 10 UF	37,60
	874300132	KONDENSATOR ELEKTRYCZNY 12,5 UF	37,60
	874300150	KONDENSATOR ELEKTRYCZNY 16 UF	37,60





















POZ.	KOD	NAZWA CZĘŚCI	NETTO
1	821111326	ŁOŻYSKO KOŁA PASOWEGO JETWIP	
2	429020010	RAMIĘ CIĄGNAĆCE	
3	455100540	WAŁ POMPY JETWIP DŁ. 130 mm	338,40
4	842000103	USZCZELKA WAŁU POMPY	18,80
5	841000141	O-RING WAŁU POMPY	8,46
6	457130010	TULEJA KORPUSU POMPY	564,00
7	471100290	ŚRUBA DO DOKRĘCANIA POMPY	103,40
8	471100300	ŚRUBA DO MOCOWANIA POMPY	122,20
9	471100291	ŚRUBA KORPUSU POMPY	103,40
10	429515070	KORPUS POMPY JETWIP	2820,00
11	455162000	SWORZEŃ KORPUSU POMPY	188,00
	455162000C	SWORZEŃ KORPUSU POMPY Z POWŁOKA CERAMICZNĄ	305,50
12	841000178	O-RING KORPUSU POMPY	7,99
13	452120110	KOŁA TRYBY JETWIP - METALOWE	988,00
14	452125510P	KOŁA TRYBY JETWIP - PLASTIKOWE	752,00
15	429035320	POKRYWA POMPY	
16	477110190	ZAWÓR MEMBRANOWY POMPY	37,60
17	841000129	O-RING POKRYWY POMPY JETWIP	2,82
18	473105360	GAŁKA DO ZAMYKANIA POMPY ZE STALI NIERDZEWNEJ	56,40
19	473105450	GAŁKA DO ZAMYKANIA POMPY PLASTIKOWA	65,80
20	478100870	SPRĘŻYNA REGULATORA POMPY	7,52
21	841000126	O-RING REGULATORA POMPY	0,94
22	429045180	REGULATOR POMPY JETWIP	
23	477110200	ZAWÓR MEMBRANOWY REGULATORA	32,90
24	429000360	KOMPLETNA POMPA JETWIP	
25	418115360	GŁOWICA BIAŁA JETWIP	
26	841000101	O-RING KORKA GŁOWICY	0,94
27	473138410	KOREK GŁOWICY	
28	841000153	O-RING GŁOWICY	3,29
29	418155170	NACINAK ROZETKA BIAŁA JETWIP	108,10
	418155210	NACINAK ROZETKA BEŻOWA JETWIP	108,10
30	841000135	O-RING ZEWNĘTRZNY NACINAKA	0,94
31	458260310	OSŁONA PRZECIWPROMIENIOWA	
32	429064180	TUBA JETWIP	799,00
33	841000154	O-RING APRZEDNI TUBYJETWIP	3,76
34	429066140	UBIJAK JETWIP	
35	473135060	KOREK UBIJAKA	14,10
36	478100040	SPRĘŻYNA UBIJAKA	14,10





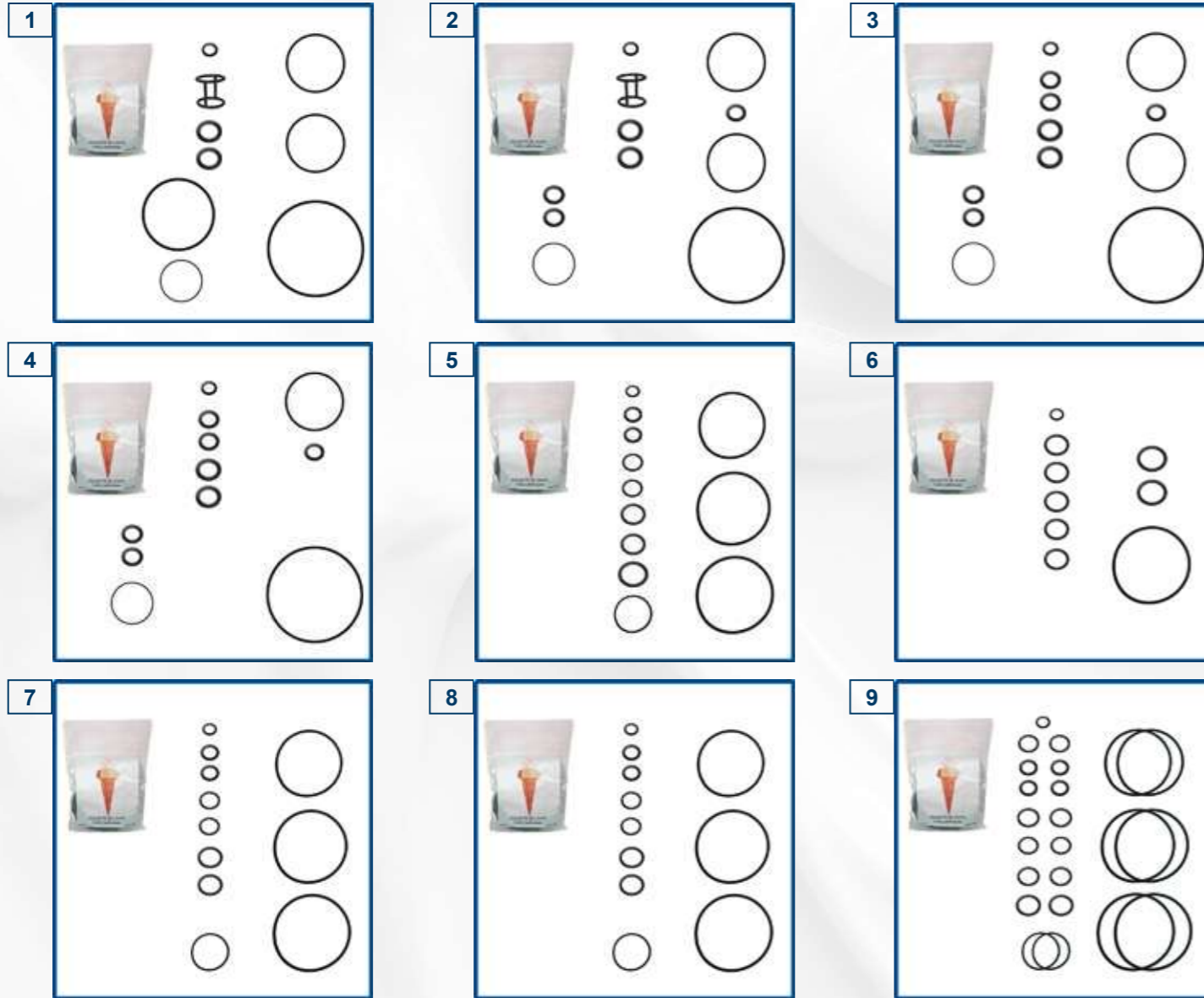




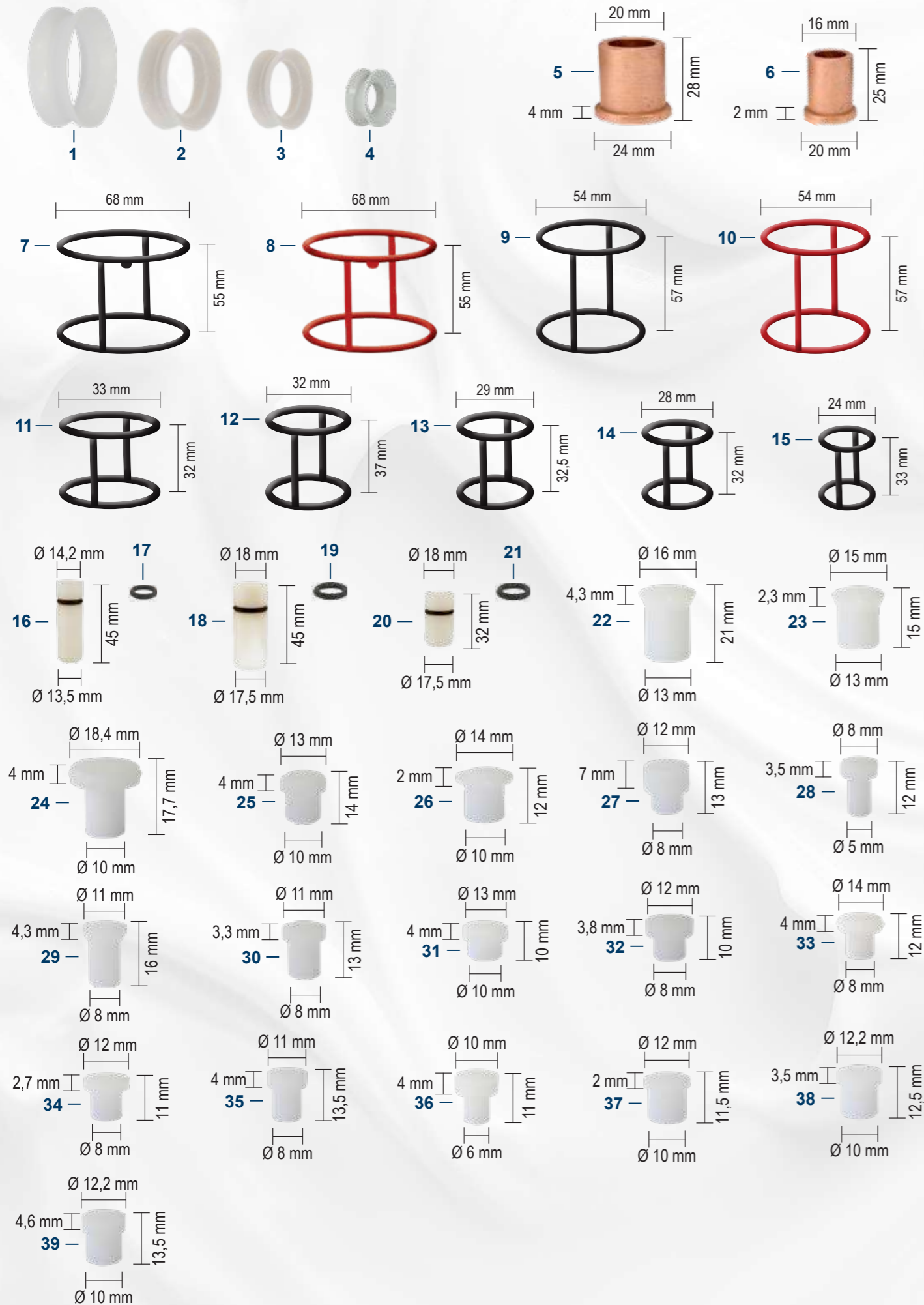








POZ.	KOD	NAZWA CZĘŚCI	NETTO
1	452125549	ZESTAW USZCZELEK DO: BOILMASTER 60 TRONIC - BOILMASTER 120 TRONIC ICEMASTER 60 TRONIC - ICEMASTER 120 TRONIC	216,20
2	452125550	ZESTAW USZCZELEK DO: PASTOMASTER 60 TRONIC - PASTOMASTER 120 TRONIC	192,70
3	452125551	ZESTAW USZCZELEK DO: PASTOMASTER 60 TRONIC/B - PASTOMASTER 120 TRONIC/B	150,40
4	452125552	ZESTAW USZCZELEK DO: PASTOMASTER 60 RTX	122,20
5	452125619	ZESTAW USZCZELEK DO: PASTOMASTER 120 RTX	141,00
6	452125620	ZESTAW USZCZELEK DO: PASTOMASTER 60 HE - PASTOMASTER 120 HE	84,60
7	452125621	ZESTAW USZCZELEK DO: PASTOMASTER 60 RTL - PASTOMASTER 60 XPL P	141,00
8	452125622	ZESTAW USZCZELEK DO: PASTOMASTER 120 RTL - PASTOMASTER 120 XPL P	131,60
9	452125623	ZESTAW USZCZELEK DO: PASTOMASTER 180 RTL	244,40
10	458130321	USZCZELKA CENTRALNA 32 X 37 NBR	28,20
	458130321V	USZCZELKA CENTRALNA 32 X 37 VITON	47,00
11	458130340	USZCZELKA CENTRALNA 29 X 32,5 NBR	28,20
	458130340V	USZCZELKA CENTRALNA 29 X 32,5 VITON	47,00
12	458130340S	USZCZELKA CENTRALNA 29 X 32,5 SILIKONOWA	32,90
13	810300289	GAŁKA UCHWYTU DOMYKAJĄCEGO	32,50
14	402127630	UCHWYT KLAPY LEWY	47,00
15	402127530	UCHWYT KLAPY PRAWY	47,00
16	888300336	KOREK PLASTIKOWY Ø 19 mm POKRYWY	0,94
17	829411003	TULEJKA KOŁNIERZA NIŻSZEJ W WALE NAPĘDOWYM	56,40
18	829410312	TULEJKA MIESZADŁA	103,40
19	455100100	WAŁ NAPĘDOWY PASTOMASTER 60 TRONIC - 60 RTX - 60 RTL - 60 XPL P	611,00
20	455100150	WAŁ NAPĘDOWY PASTOMASTER 120 TRONIC - 120 RTX - 120 RTL - 120 XPL P	611,00
21	402154510	KOREK SILIKONOWY MIESZADŁA PASTERYZATORA	
22	458130610	PIERŚCIEN ODŚRODKOWY Ø WEWNĘTRZNA 19 mm	
23	458130620	PIERŚCIEN ODŚRODKOWY Ø WEWNĘTRZNA 24 mm	
24	043000115	SMAR HAYNES LUBRI DO WYSOKICH TEMPERATUR - 113G.	188,00



POZ.	KOD	NAZWA CZĘŚCI	NETTO
1	477120280	DŁAWNICA MIESZALNIKA Ø WEWNĘTRZNA 29 mm	42,30
2	477120630	DŁAWNICA MIESZALNIKA Ø WEWNĘTRZNA 22 mm	37,60
3	477120160	DŁAWNICA MIESZALNIKA Ø WEWNĘTRZNA 18 mm	28,20
4	477120420	DŁAWNICA MIESZALNIKA Ø WEWNĘTRZNA 13,5 mm	18,80
5	457140020	TULEJKA SAMOSMARUJĄCA WAŁU POMPY	32,00
6	457140021	TULEJKA SAMOSMARUJĄCA MIESZADEŁ MASY	32,00
7	458130430	USZCZELKA CENTRALNA 68 X 55 COLDELITE COMPACTA TOP	188,00
8	458130430S	USZCZELKA CENTRALNA 68 X 55 COLTELITE COMPACTA TOP SILIKONOWA	235,00
9	458130380	USZCZELKA CENTRALNA 54 X 57 COLDELITE COMPACTA	164,50
10	458130380S	USZCZELKA CENTRALNA 54 X 57 COLDELITE COMPACTA SILIKONOWA	188,00
11	458130320	USZCZELKA CENTRALNA 33 X 32 NBR	28,20
	458130320S	USZCZELKA CENTRALNA 33 X 32 SILIKONOWA	35,00
12	458130321	USZCZELKA CENTRALNA 32 X 37 NBR	28,20
	458130321V	USZCZELKA CENTRALNA 32 X 37 VITON	56,40
13	458130340	USZCZELKA CENTRALNA 29 X 32,5 NBR	28,20
	458130340V	USZCZELKA CENTRALNA 29 X 32,5 VITON	56,40
	458130340S	USZCZELKA CENTRALNA 29 X 32,5 SILIKONOWA	32,90
14	458130100	USZCZELKA CENTRALNA 28 X 32 EVD 3 - XVL 3	
15	477110140	USZCZELKA CENTRALNA 24 X 33 NBR	28,20
	477110140S	USZCZELKA CENTRALNA 24 X 33 SILIKONOWA	32,90
16	473138720	KOREK DŁUGI WAŃSKI SKRZYDŁA	61,10
17	841000110	O-RING KORCA DŁUGIEGO WAŃSKIEGO	2,35
18	473138630	KOREK DŁUGI ŁOPATKI	61,10
19	841000212	O-RING KORCA DŁUGIEGO	2,35
20	473138620	KOREK KRÓTKI ŁOPATKI	61,10
21	841000212	O-RING KORCA KRÓTKIEGO	2,35
22	455230330	WKŁADKA MIESZADŁA PRZEDNIA	32,90
23	455230120	WKŁADKA MIESZADŁA PRZEDNIA	32,90
24	455230350	WKŁADKA MIESZADŁA	70,50
25	455230150	WKŁADKA MIESZADŁA	47,00
26	455230230	WKŁADKA MIESZADŁA	47,00
27	455230200	WKŁADKA MIESZADŁA PRZEDNIA	47,00
28	455230370	WKŁADKA MIESZADŁA	70,50
29	455230130	WKŁADKA MIESZADŁA PRZEDNIA	70,50
30	455230250	WKŁADKA MIESZADŁA	42,30
31	455230080	WKŁADKA MIESZADŁA	70,50
32	455230190	WKŁADKA MIESZADŁA PRZEDNIA	70,50
33	455230360	WKŁADKA	70,50
34	455230300	WKŁADKA	47,00
35	455230220	WKŁADKA	70,50
36	455230180	WKŁADKA MIESZADŁA PRZEDNIA	47,00
37	455230390	WKŁADKA MIESZADŁA	47,00
38	455230410	WKŁADKA MIESZADŁA	47,00
39	455230400	WKŁADKA MIESZADŁA	47,00













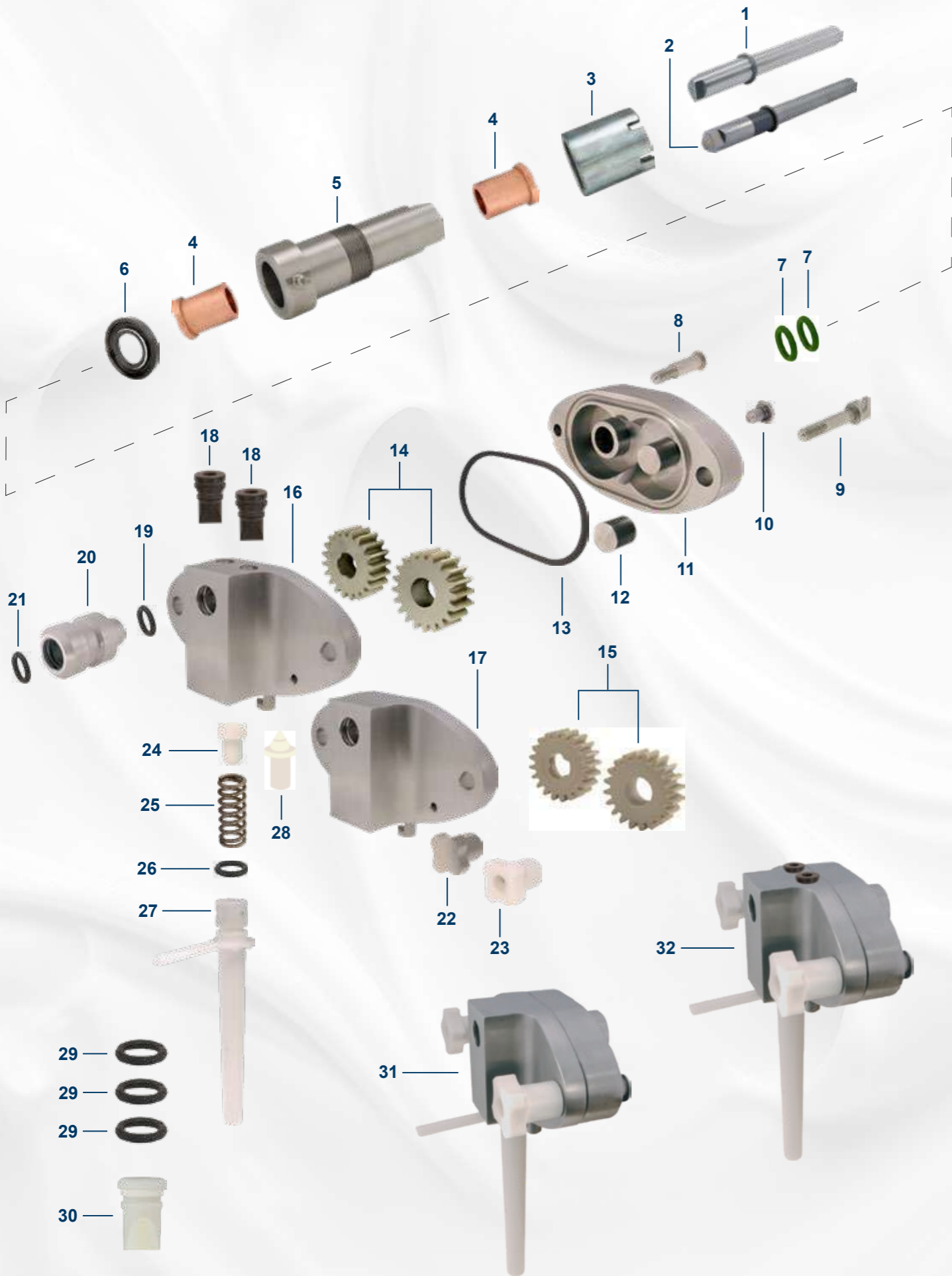




POZ.	KOD	NAZWA CZĘŚCI	NETTO
1	418125050	DRZWICZKI SPUSTOWE MAŁE + USZCZELKA	235,00
2	458200710	USZCZELKA MAŁYCH DRZWICZEK SPUSTOWYCH	32,90
3	418125150	DRZWICZKI SPUSTOWE DUŻE + USZCZELKA	235,00
4	458200720	USZCZELKA DUŻYCH DRZWICZEK SPUSTOWYCH - GUMOWA	32,90
5	458200720S	USZCZELKA DUŻYCH DRZWICZEK SPUSTOWYCH - SILIKONOWA	42,30
6	541125320	NOŻE TEFLONOWE ZE SPRĘŻYNKAMI	188,00
7	541125321	NOŻE METALOWE ZE SPRĘŻYNKAMI	658,00
8	441115960	ZBIERAK TYPU CATTABRIGA	225,60
9	477120280	DŁAWMNICA MIESZALNIKA Ø WEWNĘTRZNA 29 mm	42,30
10	477120160	DŁAWMNICA MIESZALNIKA Ø WEWNĘTRZNA 18 mm	28,20
11	810300288	GAŁKA UCHWYTU DOMYKAJĄCEGO	28,20
12	455160150	UCHWYT DOMYKAJĄCY	56,40
13	418150040	TŁOK CENTRALNY COMPACTA - COMPACTA VARIO	1081,00
14	458130380	USZCZELKA TŁOKA CENTRALNEGO COMPACTA - COMPACTA VARIO	164,50
15	458130380S	USZCZELKA TŁOKA CENTRALNEGO SILIKONOWA COMPACTA - COMPACTA VARIO	188,00
16	458130430	USZCZELKA TŁOKA CENTRALNEGO COMPACTA TOP - COMPACTA VARIO ELITE	188,00
17	458130430S	USZCZELKA TŁOKA CENTRALNEGO SILIK. COMPACTA TOP - COMPACTA VARIO ELITE	235,00
18	810300289	GAŁKA UCHWYTU DOMYKAJĄCEGO	28,20
19	455160160	UCHWYT DOMYKAJĄCY	131,60
20	461130110	ELEMENT DOMYKAJĄCY	282,00
21	429064140	TUBA EQ/50	
22	452125515	KOŁA TRYBY EQ/50	699,00
23	477110190	ZAWÓR MEMBRANOWY EQ/50	37,60
24	429064170	TUBA EQ/51	780,20
25	478600820	ŁOPATKA POMPY EQ/51	56,40
26	477110280	ZAWÓR MEMBRANOWY EQ/51	72,85
27	841000130	O-RING PRZEDNI TUBY	0,94
28	841000219	O-RING TYLNY TUBY	4,70
29	429030040	RURKA ZASYSAJĄCA EQ/51	18,80
30	043000115	SMAR HAYNES LUBRI DO WYSOKICH TEMPERATUR 113G.	188,00
31	455161190	SWORZEŃ POKRYWY L. 250 mm	
	455163190	SWORZEŃ POKRYWY L. 305 mm	
32	455230120	KOREK MIESZADŁA PRZEDNI	32,90





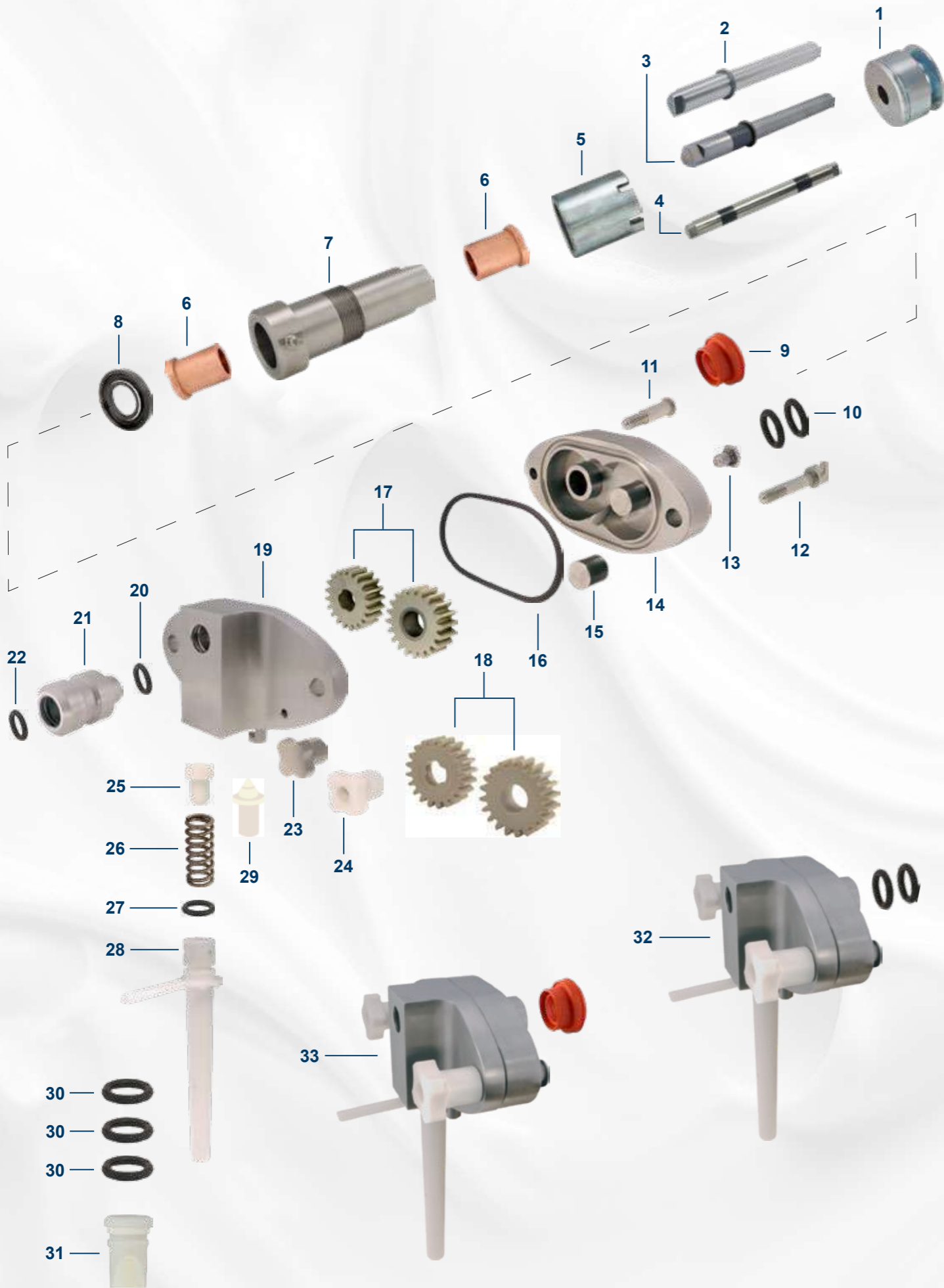


POZ.	KOD	NAZWA CZĘŚCI	NETTO
1	455100420	WAŁ POMPY L. 156 mm	299,00
2	455100420C	WAŁ POMPY Z POWŁOKĄ CERAMICZNĄ L. 156 mm	705,00
3	458180060	NASADKA PIERŚCIENIOWA DO MOCOWANIA PIASTY POMPY	
4	457140020	TULEJKA SAMOSMARUJĄCA WAŁU POMPY	32,00
5	461155330	NASADKA PIASTY POMPY	
6	842000103	USZCZELKA SIMERING WAŁU POMPY	18,80
7	841000141	O-RING KORPUSU POMPY	8,46
8	471100290	ŚRUBA DO DOKRĘCANIA POMPY	103,40
9	471100300	ŚRUBA DO MOCOWANIA POMPY	122,20
10	471100291	ŚRUBA KORPUSU POMPY	103,40
11	429515190	KORPUS POMPY NA O-RING	2820,00
12	455162000	SWORZEŃ PRZEKŁADNI ZĘBATEJ	188,00
	455162000C	SWORZEŃ PRZEKŁADNI ZĘBATEJ Z POWŁOKĄ CERAMICZNĄ	305,50
13	841000178	O-RING KORPUSU POMPY	7,99
14	452125510	KOŁA TRYBY DO POMPY - METALOWE	940,00
15	452125510P	KOŁA TRYBY DO POMPY - PLASTIKOWE	752,00
16	429035420	POKRYWA POMPY Z ZAWORAMI MEMBRANOWYMI	2350,00
17	429035170	POKRYWA POMPY	1410,00
18	477110190	ZAWÓR MEMBRANOWY CZARNY	37,60
19	841000126	O-RING POKRYWY POMPY	0,94
20	429050170	ŁĄCZNIK ZASILANIA	94,00
21	841000126	O-RING ŁĄCZNIKA ZASILANIA	0,94
22	473105360	GAŁKA DO ZAMYKANIA POMPY ZE STALI NIERDZEWNEJ	56,40
23	473105450	GAŁKA DO ZAMYKANIA POMPY Z PLASTIKU	65,80
24	477110290	ZAWÓR REGULATORA POMPY	11,75
25	478100870	SPRĘŻYNA REGULATORA POMPY	9,40
26	841000126	O-RING REGULATORA POMPY	0,94
27	429045240	REGULATOR POMPY	253,80
28	477110290C	ZAWÓR REGULATORA POMPY - STOŻKOWY	23,50
29	841000126	O-RING TUBY ZASILAJĄCEJ	0,94
30	477110350	ZAWÓR MEMBRANOWY BIAŁY	28,20
31	429002020	KOMPLETNA POMPA	5640,00
32	429000361	KOMPLETNA POMPA Z ZAWORAMI MEMBRANOWYMI	6110,00









POZ.	KOD	NAZWA CZĘŚCI	NETTO
1	453130700	KOŁO PASOWE POMPY	131,60
2	455100420	WAŁ POMPY DŁ. 156 mm	329,00
3	455100420C	WAŁ POMPY Z POWŁOKĄ CERAMICZNĄ DŁ. 156 mm	705,00
4	455102070	WAŁ POMPY DŁ. 147 mm	799,00
5	458180060	NASADKA METALOWA DO MOCOWANIA POMPY	
6	457140020	TULEJKA SAMOSMARUJĄCA WAŁU POMPY	32,00
7	461155330	NASADKA WAŁU POMPY	
8	842000103	USZCZELKA SIMERING WAŁU POMPY	18,80
9	477120190	NAKLADKA KORPUSU POMPY - CZERWONA	47,00
10	841000141	O-RING KORPUSU POMPY	8,46
11	471100290	ŚRUBA DO DOKRĘCANIA POMPY	103,40
12	471100300	ŚRUBA DO MOCOWANIA POMPY	122,20
13	471100291	ŚRUBA KORPUSU POMPY	103,40
14	429515190	KORPUS POMPY NA O-RING	2820,00
	429515080	KORPUS POMPY NA NAKŁADKĘ	3290,00
15	455162000	SWORZEŃ PRZEKŁADNI ZĘBATEJ	188,00
	455162000C	SWORZEŃ PRZEKŁADNI ZĘBATEJ Z POWŁOKĄ CERAMICZNĄ	305,50
16	841000178	O-RING KORPUSU POMPY	7,99
17	452125510	KOŁA TRYBY DO POMPY - METALOWE	988,00
18	452125510P	KOŁA TRYBY DO POMPY - PLASTIKOWE	799,00
19	429035170	POKRYWA POMPY	1410,00
20	841000126	O-RING POKRYWY POMPY	0,94
21	429050170	ŁĄCZNIK ZASILANIA	94,00
22	841000126	O-RING ŁĄCZNIKA ZASILANIA	0,94
23	473105360	GAŁKA DO ZAMYKANIA POMPY ZE STALI NIERDZEWNEJ	56,40
24	473105450	GAŁKA DO ZAMYKANIA POMPY Z PLASTIKU	65,80
25	477110290	ZAWÓR REGULATORA POMPY	11,75
26	478100870	SPRĘŻYNA REGULATORA POMPY	7,52
27	841000126	O-RING REGULATORA POMPY	0,94
28	429045240	REGULATOR NAPOWIETRZENIA POMPY	253,80
29	477110290C	ZAWÓR REGULATORA POMPY - STOŻKOWY	23,50
30	841000126	O-RING PRZEWODU RUROWEGO	0,94
31	477110350	ZAWÓR MEMBRNOWY - BIAŁY	28,20
32	429002020	KOMPLETNA POMPA NA O-RING	5640,00
33	429002610	KOMPLETNA POMPA NA NAKŁADKĘ	6110,00





































POZ.	KOD	NAZWA CZĘŚCI	NETTO
1	FV7115/36	GAŁKOWNICA BIAŁA	84,60
2	0.44.01.R***	GAŁKOWNICA CZERWONA Z ŁYŻKĄ ZE STALI NIERDZEWNEJ	136,30
4	0.44.01.20	SZPATUŁKA GUMOWA cm.37	70,50
5	FV1104	SZPATUŁKA PLASTIKOWA TWARDA cm.34	14,90
6	FV1160	SZPATUŁKA PLASTIKOWA GIĘTKA cm.34	14,90
7	FV811 Jumbo	SZPATUŁKA Z PLASTIKOWĄ RĄCZKĄ I GUMOWYM ZAKOŃCZENIEM cm.32	18,90
		*** ABY ZAMÓWIĆ GAŁKOWNICĘ NALEŻY DODAĆ ZA KODEM LICZBĘ WSKAZANĄ W OPISIE PONIŻEJ	
		008 = ŁYŻKA Ø 79 mm GAŁKA LODÓW O WADZE: 125 gr	
		012 = ŁYŻKA Ø 65 mm GAŁKA LODÓW O WADZE: 84 gr	
		016 = ŁYŻKA Ø 61 mm GAŁKA LODÓW O WADZE: 63 gr	
		020 = ŁYŻKA Ø 56 mm GAŁKA LODÓW O WADZE: 50 gr	
		024 = ŁYŻKA Ø 51 mm GAŁKA LODÓW O WADZE: 42 gr	
		030 = ŁYŻKA Ø 49 mm GAŁKA LODÓW O WADZE: 33 gr	
		036 = ŁYŻKA Ø 46 mm GAŁKA LODÓW O WADZE: 28 gr	
		040 = ŁYŻKA Ø 44 mm GAŁKA LODÓW O WADZE: 25 gr	
		045 = ŁYŻKA Ø 42 mm GAŁKA LODÓW O WADZE: 22 gr	
		050 = ŁYŻKA Ø 39 mm GAŁKA LODÓW O WADZE: 20 gr	
		100 = ŁYŻKA Ø 28 mm GAŁKA LODÓW O WADZE: 10 gr	
8	FV110/5	ŁOPATKA ZE STALI NIERDZEWNEJ Z PLASTIKOWĄ RĄCZKĄ NIEBIESKA cm. 26	19,90
9	FV110/3	ŁOPATKA ZE STALI NIERDZEWNEJ Z PLASTIKOWĄ RĄCZKĄ ZIELONA cm. 26	19,90
10	FV110/6	ŁOPATKA ZE STALI NIERDZEWNEJ Z PLASTIKOWĄ RĄCZKĄ ŻÓŁTA cm. 26	19,90
11	FV110/2	ŁOPATKA ZE STALI NIERDZEWNEJ Z PLASTIKOWĄ RĄCZKĄ CZERWONA cm. 26	19,90
12	FV110/4	ŁOPATKA ZE STALI NIERDZEWNEJ Z PLASTIKOWĄ RĄCZKĄ POMARAŃCZOWA cm. 26	19,90
13	FV110/7	ŁOPATKA ZE STALI NIERDZEWNEJ Z PLASTIKOWĄ RĄCZKĄ FUKSJA cm. 26	19,90
14	FV110/1	ŁOPATKA ZE STALI NIERDZEWNEJ Z PLASTIKOWĄ RĄCZKĄ PRZEZROCZYSTA cm. 26	19,90
15	0.44.01.21E	ŁOPATKA ZE STALI NIERDZEWNEJ Z PLASTIKOWĄ RĄCZKĄ WĄSKA cm. 26	42,30
16	0.44.01.22E	ŁOPATKA ZE STALI NIERDZEWNEJ Z PLASTIKOWĄ RĄCZKĄ cm. 21,5	37,60



